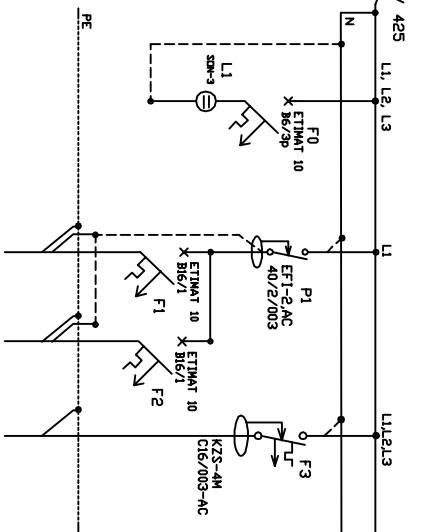


Zasilanie gniazd 3 piętro Rozdzielnia R326

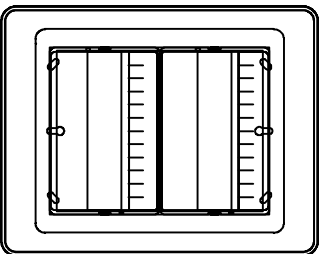
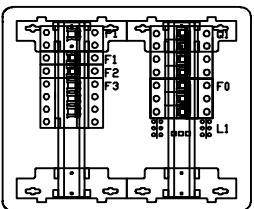
Zasilanie z RP3A
VLTz 5x4mm²

P1=6,8kW
Pz=3,4kW
Ib=5,45A



Nr obwodu	1	2
obwód	gniazdo 1f, p.312	REZERWA 16Ap, 312
Typ przewodu	VDIz0 3x2,5	VDIz0 5x2,5
PI [kW]	0,8	3

Rozdzielnica CT
(IP40/55) 2x12 moduły, drzwi przezroczyste
285x375x136

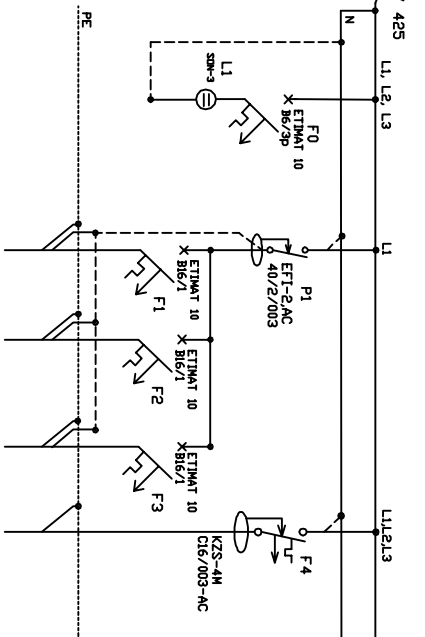


Układ sieci
TN-S
400/230V/50Hz/N/PE
Dcwnoła przeciwpzepieciowa
kl. B+C

Zasilanie gniazd 3 piętro Rozdzielnia R310

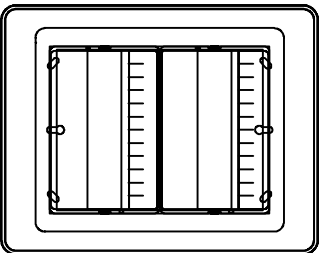
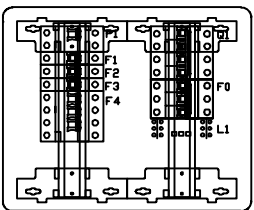
Zasilanie z RP3B
VLTz 5x4mm²

P1=6,0kW
Pz=3,6kW
Ib=5,7A



Nr obwodu	1	2	3
obwód	gniazdo 1f, p.310	gniazdo 1f, p.310	gniazdo 3f, 16Ap, 310
Typ przewodu	VDIz0 3x2,5	VDIz0 3x2,5	VDIz0 5x2,5
PI [kW]	1,2	0,4	3

Rozdzielnica CT
(IP40/55) 2x12 moduły, drzwi przezroczyste
285x375x136



Układ sieci
TN-S
400/230V/50Hz/N/PE
Dcwnoła przeciwpzepieciowa
kl. B+C



Biurowe Inżynierstwo
Intelligent Systems
ul. Wielicka 44c 30-552 Kraków
tel./fax. 13 44 620 81
e-mail: wiesiek@e.krakow.pl

www.lumen.com.pl

PROJEKT: Dokumentacja projektowa, wykonanie i instalacja systemu podziemia i instalacji technologicznych w budynku 10-35 Wydziału Inżynierii Technicznej Krakowskiej.

TRESC RYSUNKU: Schemat ideowy i montażowy rozdzielni R310 i R312

NR ZMIANY	DATA ZMIANY	RODZAJ ZMIANY
1		
2		

INWESTOR: Politechnika Krakowska
OBIEKT: Budynek 10-35 VITOII Politechniki Krakowskiej
ADRES INWESTYCJI: ul. Warszawska 24, Kraków

PROJEKTANT	NR. UPR.	PODPISY	SWIADK
mgr inż. Wiesław Jędrzejczyk	IPR 322/02 8/02		ELEKTRYCZNA
mgr inż. Rafał Łudki			DATA: Marzec 2016 r.
mgr inż. Grzegorz Ziemiński			
mgr inż. Paweł Bogdał			
Michał Knap			
mgr inż. Krzysztof Buczko			

PV

UMIOWA NR DT-2 /12/2016/10-35 z dn. 24.02.2016 r.